



ETUDE DE CAS

Protection des réseaux d'ECS

Hôpital maritime de Berck sur Mer

ASSISTANCE PUBLIQUE  HÔPITAUX DE PARIS

Centre hospitalier universitaire d'Île-de-France



CONTEXTE

☑ NOTRE CLIENT

☑ L'hôpital Maritime de Berck-sur-Mer est un hôpital de soins de suite et réadaptation adultes en hospitalisation complète de 200 lits, répartis en 5 unités sur 2 bâtiments. L'hôpital Maritime constitue l'un des groupes hospitaliers de l'AP-HP.

☑ SITUATION D'ORIGINE

☑ Dans le cadre d'un programme de changement de ballons, et avec une volonté de ne pas utiliser d'adoucisseurs et de produits chimiques, L'hôpital maritime de Berck-sur-Mer a installé le système de traitement ARIONIC sur les bâtiments d'habitation. Il faut savoir que l'eau est très dure dans la région (environ 35 °F)

☑ TRAITEMENT ARIONIC

☑ Un appareil de traitement physique antitartre ARIONIC a été installé en 2010 en protection des installations de production d'ECS (arrivée d'eau froide).





ARIONIC
Eco-solutions pour les fluides

INSTALLATION ARIONIC TYPE

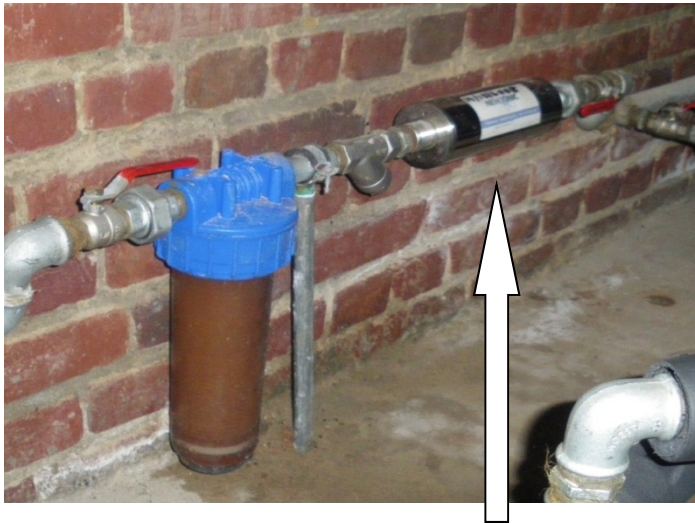


✓ Le seul traitement physique de l'eau à combiner dans un procédé unique l'action sur le tartre, les bactéries et le biofilm

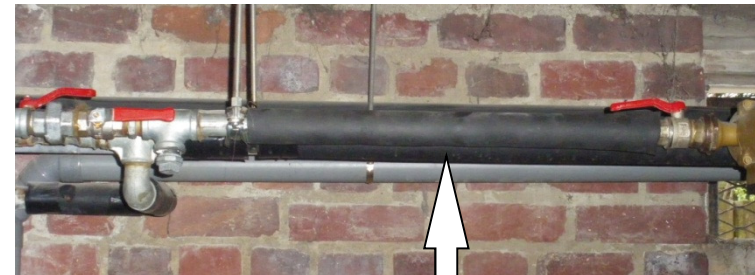
- ANTITARTRE
- ANTIBACTERIEN

DETARTRANT

DEBIOFILMANT



APPAREIL ARIONIC
ARRIVEE EAU FROIDE



MANCHETTE TEMOIN
RETOUR DE BOUCLE

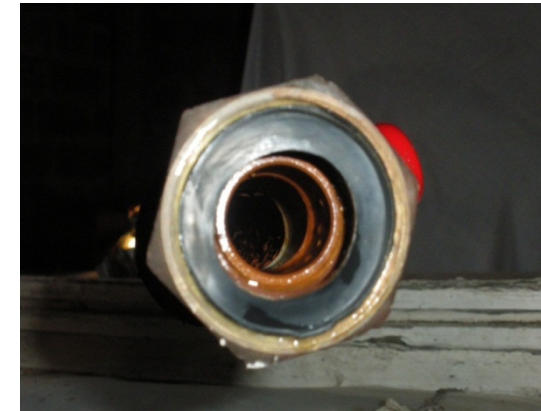




RESULTATS

☑ RESULTATS

☑ Le suivi des manchettes témoins montre le maintien d'un très bon état des tuyaux. Aucun dépôt de tartre n'a été constaté.



☑ PERSPECTIVES

☑ Fort de cette première expérience, l'Hopital maritime de Berck sur mer prévoit un nouvel équipement sur l'arrivée générale du nouveau plateau technique en cours de construction.

☑ CONCLUSION

☑ Il a ainsi été démontré que les solutions ARIONIC apportent une réelle réponse aux problèmes d'entartrage dans les installations de production d'ECS. Les opérations de maintenance d'échangeurs sont très allégées et ne servent quasiment qu'à vérifier le non-entartrage. Sans utilisation de sel ni de filmogène, le poste de travail des techniciens est également amélioré. Les postes d'exploitation P2 et P3 sont optimisés.

